

Новый Год 2019 в Антарктиде 29 декабря 2018 – 08 января 2019 на борту люксовой мега-яхты *Le Boreal*. Встреча Нового года в Антарктиде, под круглосуточными лучами ослепляющего полярного солнца в окружении нетронутой природы – это, безусловно, самый необычный сценарий новогоднего праздника. На рубеже старого и нового года вы окажетесь на краю Земли, а праздничными декорациями станут айсберги, многотысячные колонии пингвинов и морские леопарды, мирно спящие на льдинах.

Основные преимущества экспедиции:

-Съемки передачи "Непутевые заметки" с Дмитрием Крыловым

- Роскошная мега-яхта класса люкс «*Le Boreal*», построенная в 2010 году
- Все каюты класса люкс
- Настоящая экспедиция – ежедневные высадки на берег и круизы на моторных резиновых лодках Зодиак
- Птицы и животные на расстоянии вытянутой руки
- Лекционная программа на борту
- Всего 190 пассажиров на борту
- Открытый бар
- Круглосуточное обслуживание
- Включенный чартерный перелет Буэнос-Айрес – Ушуайя – Буэнос-Айрес
- Полный пансион на борту (завтрак, обед, ужин, кофе, чай, закуски в течение дня, круглосуточное обслуживание в номере, алкоголь включен, за исключением премиальных брендов)



Программа тура:

29.12.2018 Ушуайя, Аргентина

Рано утром вас ждет чартерный перелет из Буэнос-Айреса в Ушуайю. Время и аэропорт вылета станет известно позже.

Ушуайя - самый южный город в мире и столица Огненной Земли на самом краю Аргентины у залива Бигл. Этот удивительный город, население которого насчитывает 45000 человек, окружен горами и плодородными равнинами. Любители природы будут приятно удивлены Национальным парком Огненная Земля, богатством его флоры и фауны. Здесь склоны Анд покрывают потрясающие леса, а вершины гор снежные шапки. Это действительно уникальный и незабываемый пейзаж.

По прибытии в Ушуаю вы можете выбрать или трансфер на мега-яхту, или за дополнительную плату отправиться на экскурсию в Национальный парк Терра дель Фуэго (Бронируется и оплачивается заранее).

16:00 - 17:00 - посадка на судно для всех путешественников.

18:00 - вы отправитесь к Белому континенту на борту роскошной мега-яхты «Le Boreal». Знакомство с командой и экспедиционным персоналом на борту.

30.12.2018 – 31.12.2018 Пролив Дрейка

Здесь нас могут ожидать ревущие ветра и бурлящие морские воды. Альбатросы будут сопровождать наше судно. По прохождении зоны Антарктической Конвергенции мы будем наблюдать интересное явление: количество морских птиц вокруг резко возрастёт до нескольких тысяч. О причинах этого и о прочих чудесах Антарктиды нам расскажут лекторы из состава нашей экспедиционной команды.

31 декабря будет организован праздничный Новогодний ужин и развлекательная программа.

01.01.2019 – 05.01.2019 Антарктический полуостров и Южные Шетландские острова

На пути к Антарктическому полуострову каждый поворот - это новое приключение. Паковый лед становится все толще - это значит, мы приближаемся к белой антарктической пустыне. Здесь вы сможете наблюдать за тюленями, которые принимают солнечные ванны на плавучих льдах, и горбатыми китами, вынырывающими из холодных вод Южного океана. По возможности мы каждый день будем совершать высадки на зодиаках в отдаленных и неизведанных бухтах, чтобы посетить пингвиные колонии и научные станции или круизировать среди разноцветных айсбергов, переливающихся на солнце.

Гибкий маршрут позволит нам использовать погодные и ледовые условия наилучшим образом: в духе великих экспедиций прошлого, капитан и экспедиционный лидер каждый день будут выбирать оптимальный курс. В течение круиза у нас будет возможность посетить следующие места:

Южные Шетландские острова. Когда вы сойдете с зодиаков, чтобы исследовать архипелаг, вы будете встречены местными жителями: антарктические пингвины и пингвины генту совершенно не боятся людей и с любопытством относятся к гостям. По дороге обратно на лайнер нам составят компанию морские львы и леопарды.

Браун Блафф, полуостров Табарин. На "Буром утесе" - покрытой льдом вулканической скале высотой 745 метров, сооружают свои гнезда буревестники, чайки и пингвины адели. А во время прогулки можно увидеть, как на побережье греются на солнце тюлени Уэдделла.

Остров Кувервилль. Остров был открыт Бельгийской экспедицией в 1897-1899 годах. Здесь на массивных голых скалах обитают пингвины генту и несколько видов буревестников, а если обогнуть остров на зодиаке, в воде можно увидеть тюленей Уэдделла и морских леопардов.

Залив Парадайз. Это место известно потрясающими видами на горы, ледники и айсберги. Здесь вы впервые ступите на землю континента Антарктида. С корабля вы увидите аргентинскую научную станцию Браун, а потом под руководством опытных гидов отправитесь на поиски тюленей-крабоедов и китов Минке.

Остров Паулет. Вы с трудом сможете разглядеть поверхность острова: вам помешает колония из 90 000 пингвинов адели. Такое невероятное скопление забавных неуклюжих пингвинов - редкое, но совершенно незабываемое зрелище. Кроме этого, на соседнем холме вы увидите колонию синеглазых бакланов, а неподалеку - хижину, в которой зимовала шведская экспедиция Норденшёльда, о которой вам с удовольствием расскажет ваш гид.

Остров Петерманн. С острова открывается потрясающий вид через пролив на Антарктический полуостров. Вы также сможете полюбоваться прекрасными величественными айсбергами, мимо которых часто проплывают киты. На острове поселились бакланы, пингвины генту и адели, с которыми мы познакомимся во время высадки.

Остров Плено. Остров лежит у южного края пролива Лемэр, также называемого "Долиной Айсбергов". Это, пожалуй, одно из самых живописных мест в Антарктиде. Оставив на время наблюдения за полярным животным миром, путешественники соберутся на палубе, чтобы насладиться потрясающим пейзажем из многовекового льда и причудливых айсбергов, отражающихся в зеркальной глади океана.

Порт Фостер, Китовая бухта (остров Десепшен). Остров представляет собой вершухку вулкана, одна из стен которого давно обрушилась, впусив в кратер море. Наше судно войдет в бухту, образованную кратером, через единственный узкий проход, "Мехи Нептуна". Это место раньше использовалось как китобойная станция, и до сих пор здесь можно увидеть остатки котлов, в которых плавил китовый жир.

Порт Локрой, остров Годье. Во время Второй Мировой войны британцы построили здесь пункт перехвата информации, который потом стал научной станцией. Сейчас здесь работает музей, сувенирный магазин и даже отделение Британской почтовой службы, откуда можно отправить открытку друзьям или себе домой. Вокруг станции разгуливают пингвины генту, которые с удовольствием позируют туристам на фоне британского флага. 31 декабря будет организован праздничный Новогодний ужин и развлекательная программа.

31 декабря 2018 года путешественники станут участниками развлекательной программы и насладятся праздничным ужином.

06.01.2019 – 07.01.2019 Пролив Дрейка

Наше судно идет курсом на Ушуайю. Но на этом приключения не заканчиваются: мы продолжаем наблюдать за китами и морскими птицами. Мероприятия, устраиваемые экспедиционной командой на борту, помогают нам вновь целиком пережить наше путешествие. У вас также будет достаточно времени, чтобы обменяться впечатлениями и фотографиями со своими новыми друзьями. В последний вечер вас ждет прощальный капитанский ужин.

08.01.2019 Ушуайя, Аргентина

После завтрака ходим на берег. Трансфер доставит нас в аэропорт Ушуайи для перелета в Буэнос Айрес. Около 16-18 ч. вечера вы прибудете в домашний аэропорт Буэнос-Айреса.

Описание данного маршрута является общим планом экспедиции. Маршрут может меняться под воздействием внешних факторов: погоды, ледовой обстановки и т.д.

Стоимость

Каюты	Стоимость*
Престиж 5 палуба	€13 380
Люкс Престиж 5 палуба	€22 230

*Стоимость указана за человека в каюте при двухместном размещении

Включено в стоимость:

- Чартерный перелет Буэнос-Айрес – Ушуайя – Буэнос-Айрес
- Трансферы в Ушуайе
- Размещение в каюте выбранной категории
- Полный пансион на борту (включая ужин в первый день и завтрак в последний)
- Приветственный коктейль с капитаном и прощальный гала-ужин
- Вечерняя развлекательная программа
- Открытый бар
- Услуги опытной экспедиционной команды
- Высадки по программе
- **Экспедиционная куртка в подарок**
- **Бесплатная аренда резиновых сапог**
- Аэропортовые сборы 60 Евро
- Портовые сборы 500 Евро

Не включено в стоимость:

- Международный авиаперелет
- Чаевые 12 евро в день с человека – **оплачиваются перед круизом**
- Экскурсия в Национальный парк Терра дель Фуэго
- 72 евро
- Обязательная медицинская страховка с возможностью эвакуации из труднодоступных мест
- \$19,80 в день на человека
- Личные расходы: прачечная, связь, спа, услуги доктора на борту, вай-фай

МЕГА-ЯХТА КЛАССА ЛЮКС «LE BOREAL»



Экспедиционное судно класса люкс "Le Boreal" – новое судно, которое вышло в свой первый круиз весной 2010 г. Построенное в духе частной яхты - с большими арочными окнами, которые задают характер судна, "Le Boreal" - это тонкое сочетание роскоши, приватности и благополучия. Дизайн интерьеров судна разработан агентством Жана-Филиппа Ньюэля. Мега-яхта предлагает своим гостям разместиться в 132 каютах с видом на океан, большинство из которых оборудованы балконами, поэтому ни одно событие не останется незамеченным.

Это стильное и мощное судно, которое оборудовано по последнему слову техники. На борту продумано все - область приема гостей, просторные залы, два ресторана, прекрасно оборудованный театр, открытый бассейн, салон красоты и фитнес центр, зона отдыха с панорамными окнами.

Кулинария как искусство – основное правило прекрасных ресторанов на борту. Их на борту 2 – традиционный ресторан, где вы сможете обедать как в помещении, так и в открытом зале. Второй ресторан – это интернациональная кухня с изысканными блюдами.

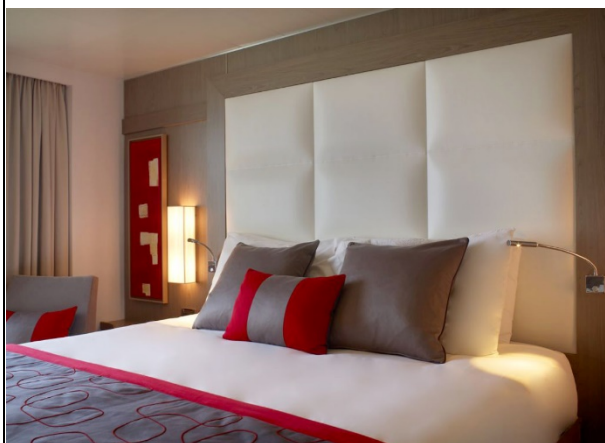
Технические характеристики

Длина 142 м
Ширина 18 м
Скорость 16 узлов
Осадка 4,6 м
Ледовый класс 1С

Пассажиры 190 чел
Экипаж 139 чел
Флаг Франция
Язык: английский
Лифты на всех палубах

КАЮТЫ

Сьюперior

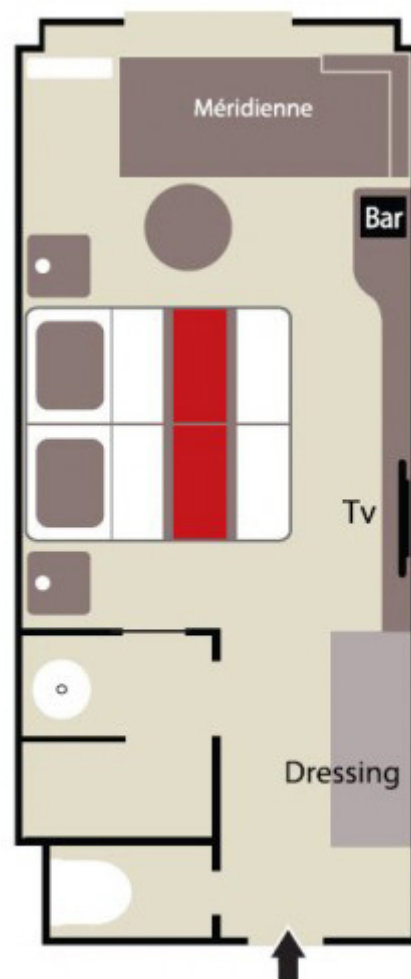


Площадь 21 м²

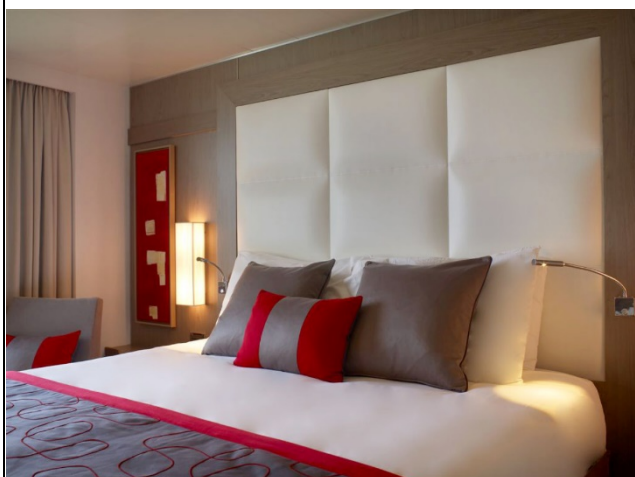
Максимальная вместимость: 3 чел (дополнительно ставится кровать для третьего человека)

Окно (не открывается)

- Индивидуальный кондиционер
- Мини-бар
- DVD, CD и Ipod™
- Фен
- Французская косметика в ванной
- Электричество 110/220 Вт
- Ванная комната (Душ)
- Спутниковое телевидение
- Сейф
- Спутниковый прямой телефон
- Беспроводной доступ в Интернет (платно)
- Обслуживание номеров - 24 часа



Делюкс

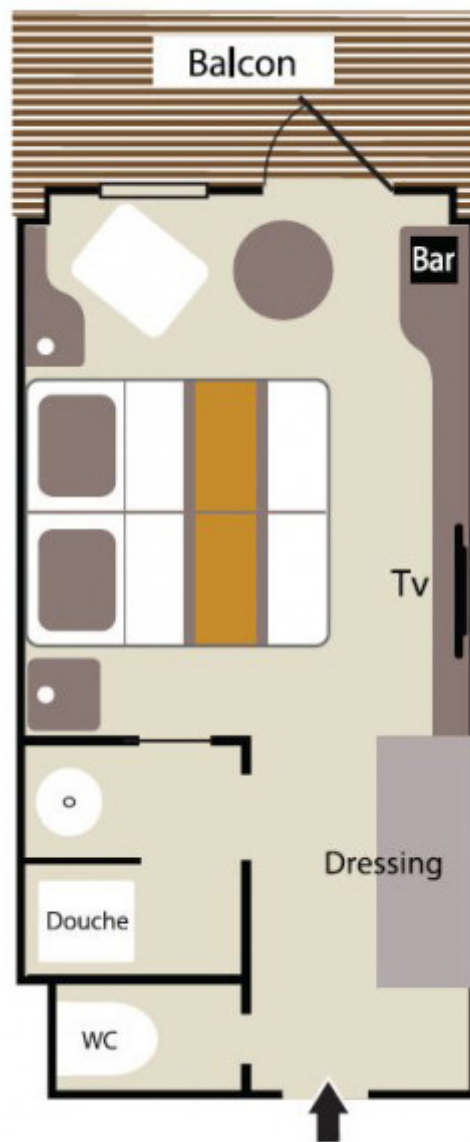


Площадь 18 м²

Максимальная вместимость: 2 чел

Балкон (Окно и балконная дверь)

- Индивидуальный кондиционер
- Мини-бар
- DVD, CD и Ipod™
- Фен
- Французская косметика в ванной
- Электричество 110/220 Вт
- Ванная комната (Душ)
- Спутниковое телевидение
- Сейф
- Спутниковый прямой телефон
- Беспроводной доступ в Интернет (платно)
- Обслуживание номеров - 24 часа



Престиж 4, 5, 6 палуба

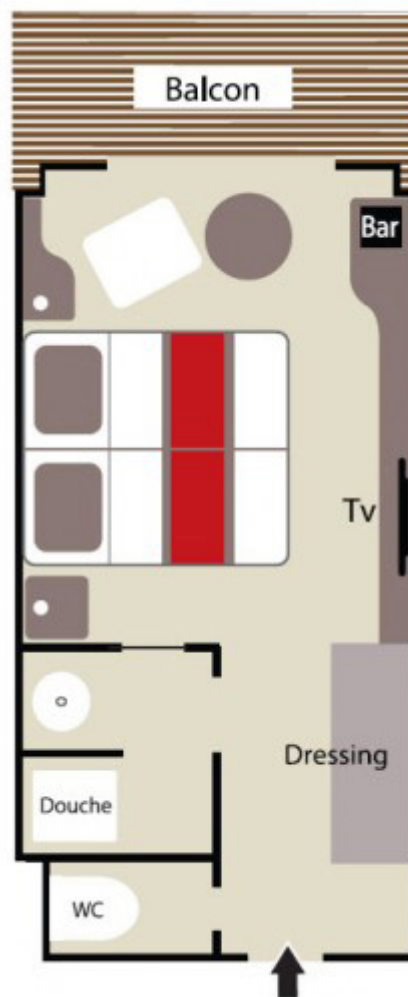


Площадь 18 м²

Максимальная вместимость: 2 чел

Французский балкон (т.е. окна в пол)

- Индивидуальный кондиционер
- Мини-бар
- DVD, CD и Ipod™
- Фен
- Французская косметика в ванной
- Электричество 110/220 Вт
- Ванная комната (Душ)
- Спутниковое телевидение
- Сейф
- Спутниковый прямой телефон
- Беспроводной доступ в Интернет (платно)
- Обслуживание номеров - 24 часа



Люкс Делюкс

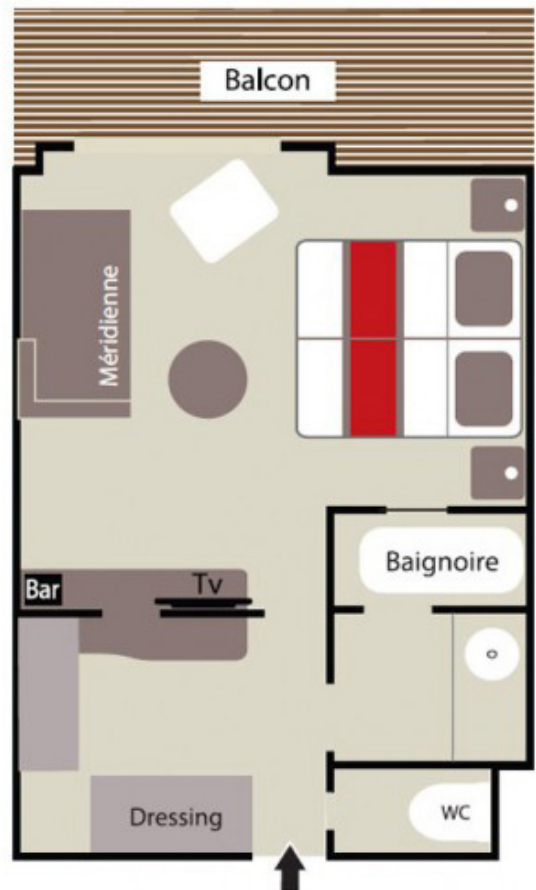


Площадь 27 м²

Максимальная вместимость: 2 чел

Французский балкон (окна в пол)

- Индивидуальный кондиционер
- Мини-бар
- DVD, CD и Ipod™
- Фен
- Французская косметика в ванной
- Электричество 110/220 Вт
- Ванная комната (Душ)
- Спутниковое телевидение
- Сейф
- Спутниковый прямой телефон
- Беспроводной доступ в Интернет (платно)
- Обслуживание номеров - 24 часа



Люкс Престиж

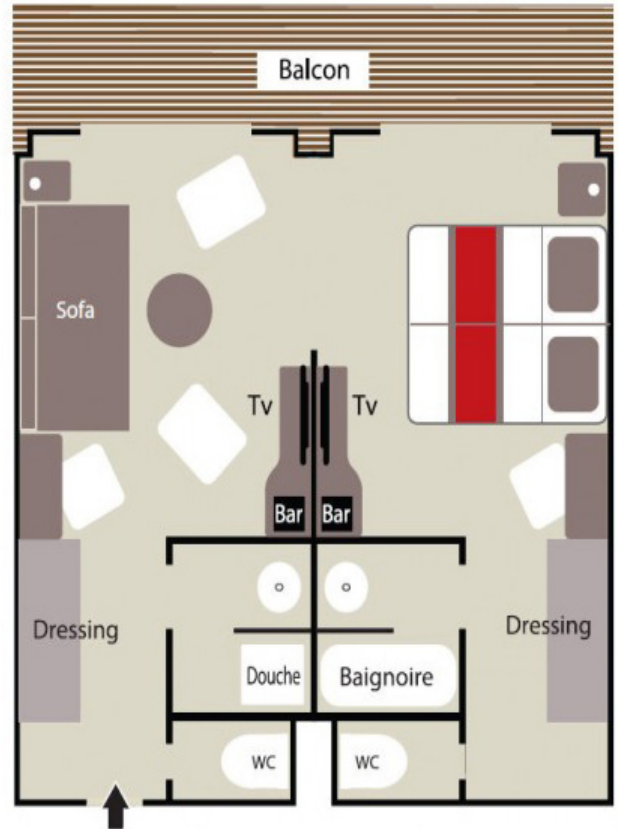


Площадь 36 м²

Максимальная вместимость: 4 чел

Два французских балкона (окна в пол)

- Индивидуальный кондиционер
- Мини-бар
- DVD, CD и Ipod™
- Фен
- Французская косметика в ванной
- Электричество 110/220 Вт
- Ванная комната (Душ)
- Спутниковое телевидение
- Сейф
- Спутниковый прямой телефон
- Беспроводной доступ в Интернет (платно)
- Обслуживание номеров - 24 часа



Люкс Судовладельца

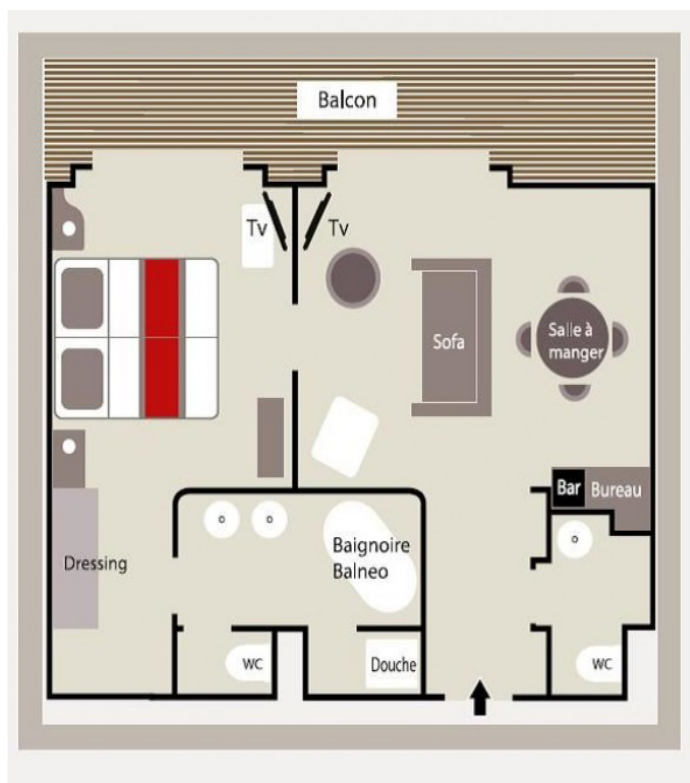


Площадь 45 м²

Максимальная вместимость: 2 чел

Два французских балкона (окна в пол)

- Индивидуальный кондиционер
- Мини-бар
- DVD, CD и Ipod™
- Фен
- Французская косметика в ванной
- Электричество 110/220 Вт
- Ванная комната (Душ)
- Спутниковое телевидение
- Сейф
- Спутниковый прямой телефон
- Беспроводной доступ в Интернет (платно)
- Обслуживание номеров - 24 часа

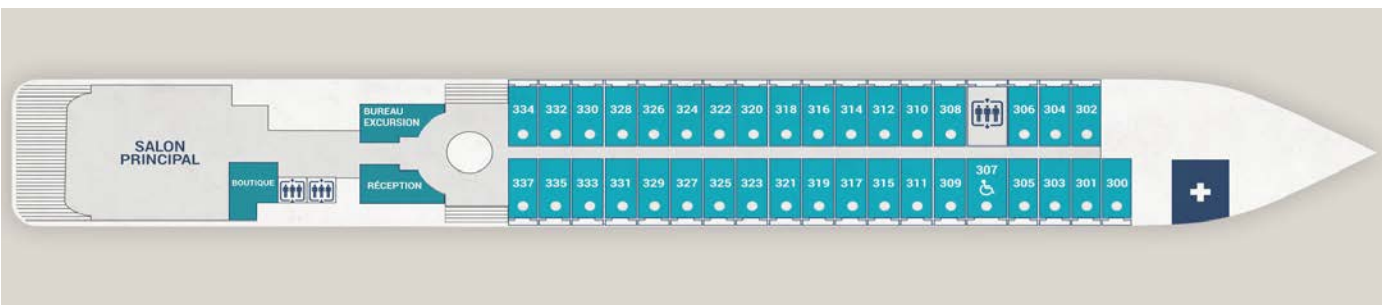


План палуб

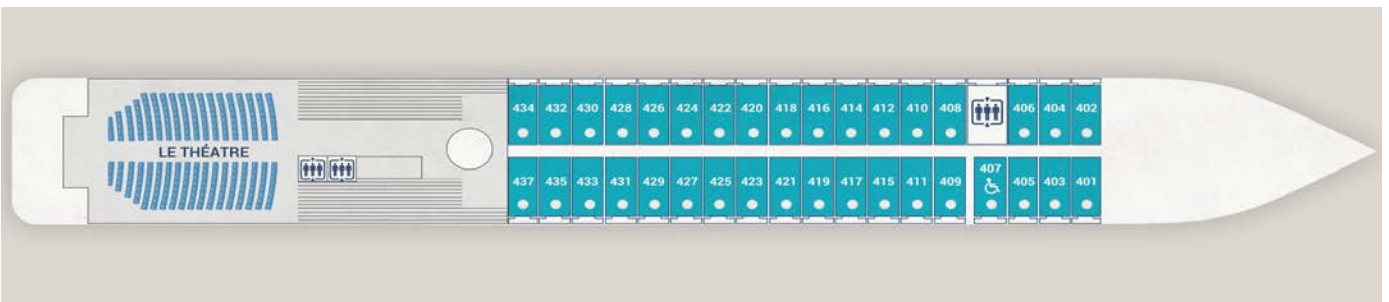
Палуба 2 - LE LIBERTE



Палуба 3 - LE CHAMPOLLION



Палуба 4 - LE LAFAYETTE



Палуба 5 - LE NORMANDIE



Палуба 6 - LE FRANCE



Общественные места



